



**TAXE
D'APPRENTISSAGE 2020**

**ENGAGEONS-NOUS
POUR UN PARTENARIAT
EFFICACE ET DURABLE**



**MINESnancy
ARTEM**

INVESTISSEZ POUR VOS FUTURS COLLABORATEURS

En 2020, la réforme de la taxe d'apprentissage vous amène à choisir stratégiquement vos relations partenariales en versant directement aux établissements éligibles le nouveau barème appelé «Solde» correspondant à 13% du montant global de votre taxe d'apprentissage.

Cette ressource est essentielle à Mines Nancy afin de garantir une formation d'excellence au plus proche des entreprises et au service de votre compétitivité.

Choisissez de verser l'intégralité ou une part prépondérante de votre «Solde» à Mines Nancy pour participer activement à la formation de nos élèves-ingénieurs et de vos futurs collaborateurs.

LES CHIFFRES CLÉS

5^e

école d'ingénieurs
(Palmarès 2020
Usine nouvelle)

800

étudiants

5

Start-up lancées
chaque année

8

laboratoires
de recherche

+DE
6000

ingénieurs en activité

NOS EXPERTISES

- Énergie
- Génie Industriel et Mathématiques Appliquées
- Géoingénierie
- Informatique
- Sciences et Ingénierie des Matériaux
- Génie Mécanique
- Ingénierie de la conception

3 PRIORITÉS, 3 AXES DE DÉVELOPPEMENT



AVANCE PÉDAGOGIQUE

Acteur de l'innovation et du
transfert de connaissances

- Urbanloop : projet pédagogique centré sur la mobilité urbaine. L'objectif est d'établir le record du monde de consommation énergétique au km pour un transport public autonome via la conception de capsules voyageurs
- Création d'une salle cybersécurité
- Développement des équipements du TechLab



OUVERTURE SOCIALE ET ÉGALITÉ

Responsabilité et engagement

- Financement de bourses d'excellence
- Soutien financier et matériel pour les élèves en difficulté
- Ouverture sociale : Cordée de la réussite Artem unique en France
- Égalité Femme/Homme : Mines Nancy membre actif de l'association « Elles bougent »
- Handicap : Mines Nancy engagée dans le programme PHARES



SOUTIEN AU DÉVELOPPEMENT ÉCONOMIQUE

Au cœur de la relation
entreprise/école

- Développement du parcours industrie : activité pédagogique en mode projet pour répondre à une problématique industrielle scientifique ou technologique de l'entreprise
- Implication des entreprises dans la pédagogie
- Organisation de visites de sites industriels
- Bourses aux Technologies

OBJECTIF
INVESTISSEMENT 2020

400 000 €

OBJECTIF
INVESTISSEMENT 2020

200 000 €

OBJECTIF
INVESTISSEMENT 2020

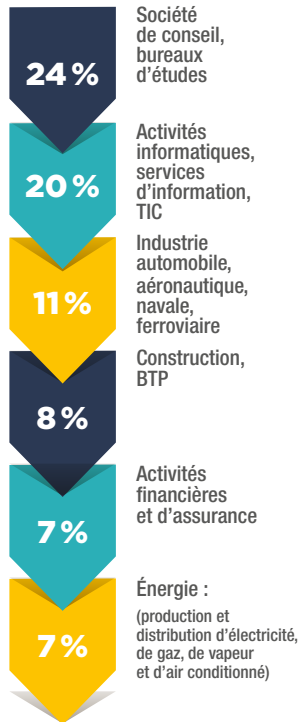
150 000 €

BÉNÉFICIEZ DU STATUT DE PARTENAIRE ET :

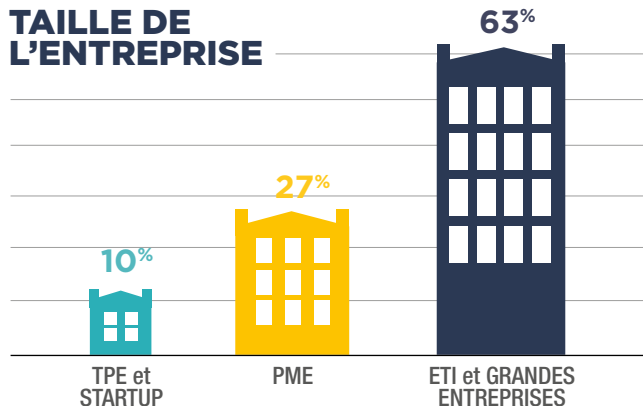
- **DIFFUSEZ**
vos offres de stage sur notre Career Center
- **COMMUNIQUEZ**
vos offres d'emploi
- **PARTICIPEZ**
aux enseignements par des conférences et visites de sites
- **RENCONTREZ**
nos élèves-ingénieurs et présentez votre entreprise lors des forums et journées carrières
- **PARRAINEZ**
une promotion d'élèves-ingénieurs

NOS DIPLÔMÉS CRÉENT DE LA VALEUR

PRINCIPAUX SECTEURS D'ACTIVITÉS



TAILLE DE L'ENTREPRISE



TOP 5 DES MISSIONS CONFIAÉES À NOS DIPLÔMÉS

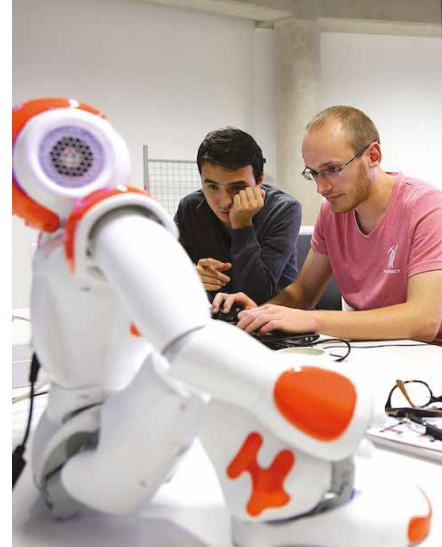
Développement informatique, data scientist

Performance production (méthodes process, lean, logistics planner)

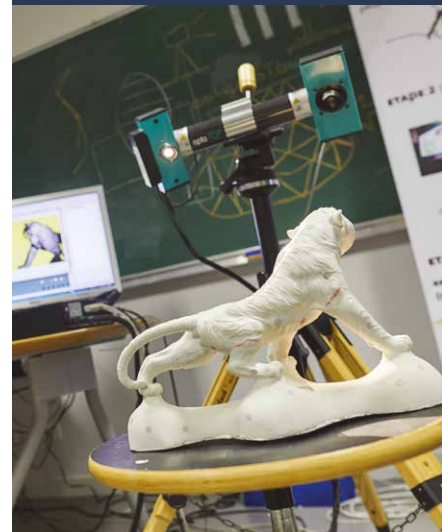
Quantitative analyst

Structure bâtiment

Énergie (trading, stratégie, optimisation, procédés, énergies renouvelables)



▲ Programmation robotique par les élèves de Mines Nancy
▼ Équipements de modélisation 3D



VERSEZ VOTRE TAXE D'APPRENTISSAGE À MINES NANCY

INFORMATIONS VERSEMENT

• Jusqu'au **31 mai 2020**

Code UAI : 0542493S

Code unique pour toutes les composantes de l'Université de Lorraine, merci de **préciser impérativement « Mines Nancy » dans le libellé de votre virement** pour garantir la bonne affectation.

NOS COORDONNÉES BANCAIRES

Compte : TP Nancy-Trésorerie Générale de Meurthe-et-Moselle

Titulaire du compte

Agent Comptable de l'Université de Lorraine

Code banque : 10071 • **Code guichet** : 54000

Numéro Compte : 00001013555 • **Clé RIB** : 02

IBAN : FR76 1007 1540 0000 0010 1355 502

BIC : TRPUFRP1

Informez-nous de votre versement sur :

mines-nancy.univ-lorraine.fr/entreprises/taxe-dapprentissage

NOUVELLES MODALITÉS DE RÉPARTITION

0,68%

de la masse salariale brute 2019
hors Alsace-Moselle

QUOTA

87%

versés à
votre **OPCO**
(Opérateur
de compétences)

BÉNÉFICIAIRES : LES **CFA**

SOLDE

13%

versés en direct
aux établissements
de votre choix

BÉNÉFICIAIRE(S) :
MINES NANCY

PART ÉLIGIBLE POUR MINES NANCY

VOTRE CONTACT



Olivier MERDENS

Directeur Adjoint des relations entreprises et du développement
Tél. : +33 (0)3 72 74 48 53
mines-nancy-dred@univ-lorraine.fr

Mines Nancy

92 rue du Sergent Blandan
Campus Artem - BP 14 234
54 042 Nancy Cedex
France

**MERCI À VOUS
QUI SOUTENEZ NOTRE ACTION
ET NOTRE DÉVELOPPEMENT.**

