



**TAXE
D'APPRENTISSAGE 2019**
SUR LES SALAIRES 2018

**ENGAGEONS-NOUS
POUR UN PARTENARIAT
EFFICACE ET DURABLE**

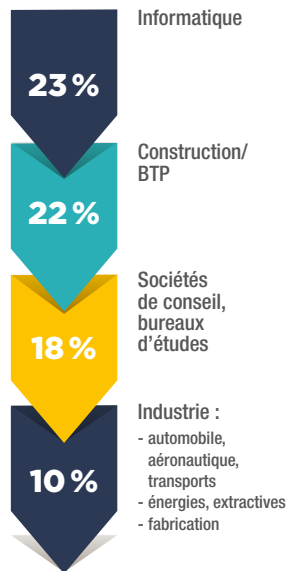
PLUS QU'UNE TAXE, UN INVESTISSEMENT POUR VOS FUTURS COLLABORATEURS...

La réforme de la taxe d'apprentissage a réduit significativement le budget des Grandes Écoles et vous amène à choisir stratégiquement vos relations partenariales. Cette ressource est indispensable pour Mines Nancy afin de garantir une formation d'excellence au plus près des entreprises. Aidez-nous à accroître cette ressource nécessaire au développement et au rayonnement de l'École.

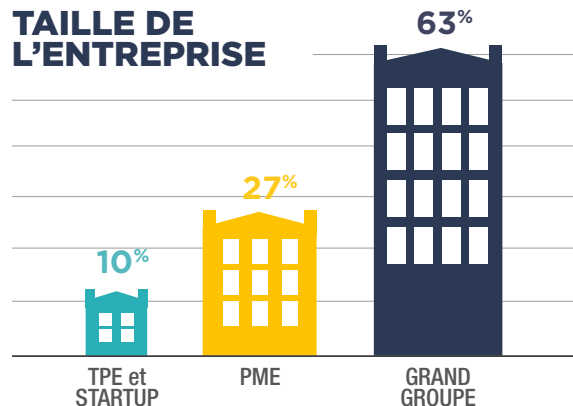
Choisissez de verser une part prépondérante de votre hors quota (barème) catégorie B à Mines Nancy.

NOUS DIPLÔMÉS CRÉENT DE LA VALEUR

SECTEURS D'ACTIVITÉS



TAILLE DE L'ENTREPRISE



TOP 5 DES FONCTIONS OCCUPÉES PAR NOS DIPLÔMÉS



Développement
informatique,
data scientist



Performance
production
(méthodes
process logistic
planer, Lean)



Quantitative
analyst



Structure
bâtiment



Énergie
(trading, stratégie,
optimisation,
procédés, énergies
renouvelables)

3 PRIORITÉS, 3 AXES DE DÉVELOPPEMENT



AVANCE PÉDAGOGIQUE

Au cœur de la relation
entreprise/école

- Visiocours multipoint
- Renouvellement des salles informatiques
- Matériel et expérimentation scientifiques pilotés à distance



OUVERTURE SOCIALE ET ÉGALITÉ

Responsabilité et engagement

- Ouverture sociale
- Soutien financier et matériel pour les élèves en difficulté
- Ouverture sociale : cordée de la réussite Artem unique en France
- Égalité Femme/Homme : Mines Nancy membre actif de l'association « Elles bougent »
- Handicap : Mines Nancy engagée dans le programme PHARES



SOUTIEN AU DÉVELOPPEMENT ÉCONOMIQUE

- Déploiement du parcours industrie : activité pédagogique en mode projet pour répondre à une problématique industrielle scientifique ou technologique de l'entreprise
- + de 100 projets en lien avec les élèves et les laboratoires soumis par les entreprises chaque année
- + de 200 professionnels investis dans la pédagogie
- + de 100 visites de sites industriels chaque année

OBJECTIF
INVESTISSEMENT 2019

400 000 €

OBJECTIF
INVESTISSEMENT 2019

200 000 €

OBJECTIF
INVESTISSEMENT 2019

150 000 €

BÉNÉFICIEZ DU STATUT DE PARTE- NAIRE ET :

- **DIFFUSEZ**
vos offres de stage sur le Career Center
- **COMMUNIQUEZ**
vos offres d'emploi
- **PARTICIPEZ**
aux enseignements par des conférences et visites de sites
- **RENCONTREZ**
nos élèves-ingénieurs et présentez votre entreprise lors des forums et journées étudiants/entreprises
- **PARRAINEZ**
une promotion d'élèves-ingénieurs

VOTRE CONTACT



Isabelle LE MAY

Directrice des relations entreprises et du développement
Tél. : +33 (0)3 72 74 48 50
mines-nancy-dree
@univ-lorraine.fr

Mines Nancy

92 rue du Sergent Blandan
Campus Artem - BP 14 234
54 042 Nancy Cedex
France

INFORMATIONS IMPORTANTES POUR VOTRE VERSEMENT

- Habilitation en **catégorie B, sans cumul**
- Avant le **28 février 2019**
- Désignation sur votre bordereau, **code UAI : 05424935**
Préciser « Mines Nancy »

Code UAI : 05424935

Code unique pour toutes les composantes de l'Université de Lorraine, merci de **préciser impérativement « Mines Nancy »** pour garantir la bonne affectation.

NOS COORDONNÉES BANCAIRES

Compte : TP Nancy-Trésorerie Générale de Meurthe-et-Moselle
Titulaire du compte
Agent Comptable de l'Université de Lorraine
Code banque : 10071
Code guichet : 54000
Numéro Compte : 00001013555 - **Clé RIB** : 02

RÉPARTITION DE LA TAXE D'APPRENTISSAGE 2019

ENTREPRISE

TAXE D'APPRENTISSAGE BRUT
0,68 % x masse salariale (VS) 2017
exemple : 4000 €

HORS QUOTA (OU BARÈME)
23% de TA Brute
= 920€

CATÉGORIE A
BAC +2 et intra
65 %
= 598 €

CATÉGORIE B
BAC +3 et plus
35 %
= 322 €

MERCI À VOUS QUI SOUTENEZ NOTRE ACTION ET NOTRE DÉVELOPPEMENT.

Promesse de versement sur : mines-nancy.univ-lorraine.fr/entreprises/taxe-dapprentissage