
**FORMATION INGÉNIEUR
DE SPÉCIALITÉ MATÉRIAUX
ET GESTION DE PRODUCTION**

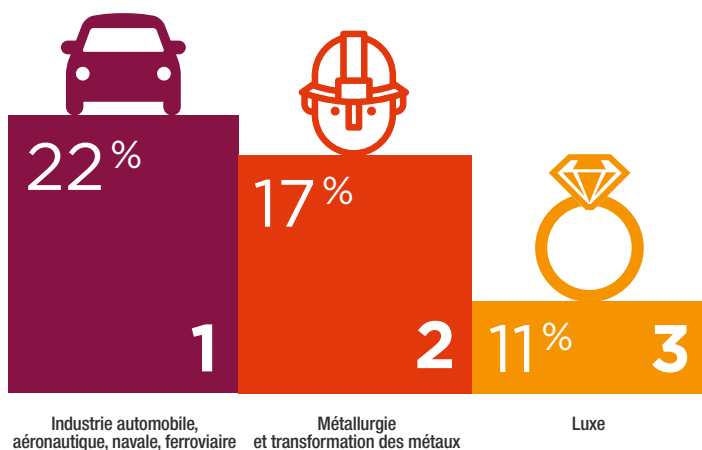
post DUT/BTS - sous statut étudiant

FIMGP : EXPERTS MATÉRIAUX & GÉNIE INDUSTRIEL

BIEN PARTIS POUR ALLER LOIN

L'INSERTION PROFESSIONNELLE DES ÉLÈVES INGÉNIEURS DE MINES NANCY ? UNE AFFAIRE ENTENDUE DANS LES 4 MOIS QUI SUIVENT LA SORTIE DE L'ÉCOLE.

SECTEURS D'ACTIVITÉS



ÉTUDIANTS

EN 2014

95%

embauchés en moins de 4 mois

50%

embauchés avant l'obtention du diplôme

DE 38 000 € À 46 000 € POUR COMMENCER...

38 000 € : C'EST LA RÉMUNÉRATION BRUTE MOYENNE EN FRANCE (DONT PRIMES ET AVANTAGES) CONSTATÉE À L'EMBAUCHE POUR LES JEUNES DIPLÔMÉS. LE PREMIER EMPLOI À L'ÉTRANGER EST LUI RÉMUNÉRÉ EN MOYENNE À HAUTEUR DE 46 000 € BRUT ANNUEL.

38 000€

brut annuel en France



46 000€

brut annuel à l'étranger



45%

EN POSTE À L'INTERNATIONAL

UNE SOLIDE FORMATION EN LANGUES, CONJOINTE À DES SÉJOURS À L'ÉTRANGER, PLACE LES ÉLÈVES INGÉNIEURS DANS LES MEILLEURES DISPOSITIONS POUR L'INTERNATIONAL.

UN TREMPLIN QU'ONT MIS À PROFIT DÈS LEUR PREMIER EMPLOI 45 % DES DIPLÔMÉS 2014.