

ENQUÊTE INSERTION DIPLÔMÉS 2011

FORMATION D'INGÉNIEUR
SPÉCIALITÉ MATÉRIAUX ET
GESTION DE PRODUCTION

insertion professionnelle des diplômés 2011



TAUX DE RÉPONSE

Un taux de réponse élevé autorise à accorder une bonne fiabilité aux résultats obtenus.

Diplômés 2011 **72%**

Diplômés 2010 **91%**

Diplômés 2009 **83%**

Diplômés 2010 (CGE)* **60,3%**

*Enquête d'insertion 2012
auprès des diplômés 2011
des écoles d'ingénieurs adhérentes
de la Conférence des Grandes Ecoles

Cette analyse est issue des résultats collectés par l'Ecole des Mines de Nancy dans le cadre de l'enquête annuelle «Premier emploi» menée au cours du 1^{er} trimestre 2012 par la Conférence des Grandes Ecoles.

L'enquête porte sur 21 ingénieurs diplômés dans la spécialité «Matériaux et Gestion de Production».



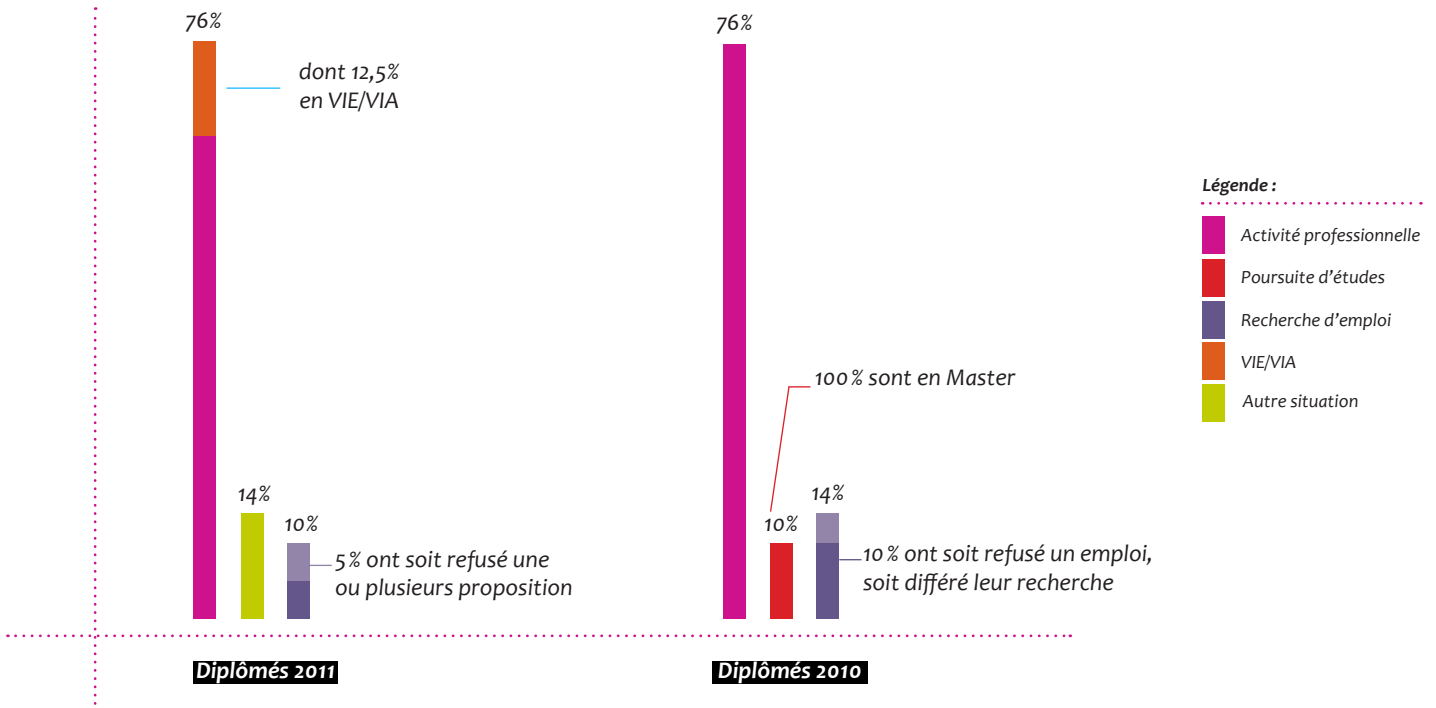
Renseignements :

Jean-Michel LE TIRRAND
Chargé de mission Qualité

Jean-Michel.Le-Tirrand@mines.inpl-nancy.fr

QUELLE EST VOTRE SITUATION PRINCIPALE AU MOMENT DE L'ENQUÊTE ?

La bonne insertion des jeunes diplômés FIMGP est stable par rapport à l'année précédente. Plusieurs diplômés ont opté cette année pour un volontariat international.



COMBIEN DE TEMPS AVEZ-VOUS MIS POUR TROUVER CET EMPLOI ?

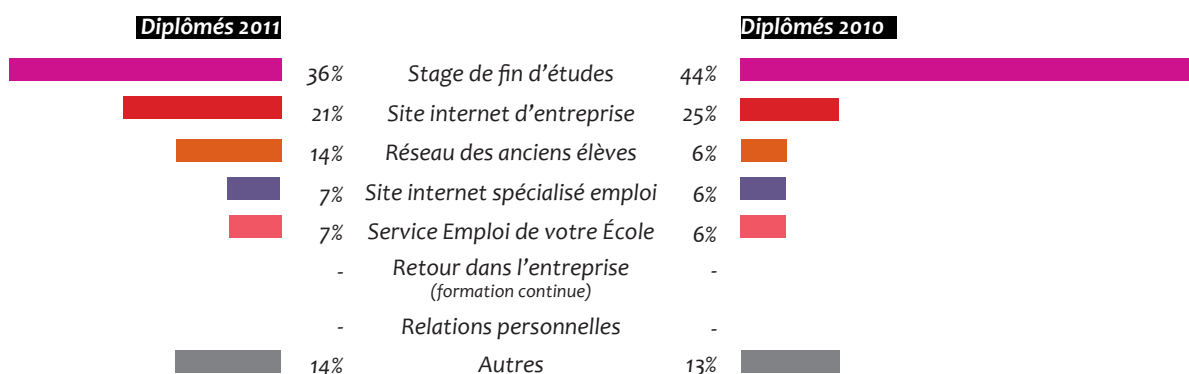
	Diplômés		
	2011	2010	2009
Contrat avant diplôme	57%	56%	53%
Moins de 2 mois	29%	13%	40%
De 2 à moins de 4 mois	14%	25%	-
4 mois ou plus	-	6%	7%

INDICATEURS SUPPLÉMENTAIRES

- 100% ont un statut de cadre
- 100% ont un CDI
- 70% sont très satisfaits (dans leur emploi) de leur situation globale et 30% assez satisfait
- 70% ont la responsabilité d'un projet
- 86% ont choisi leur emploi sur des critères d'épanouissement professionnel

QUEL A ÉTÉ VOTRE PRINCIPAL MOYEN POUR TROUVER CET EMPLOI ?

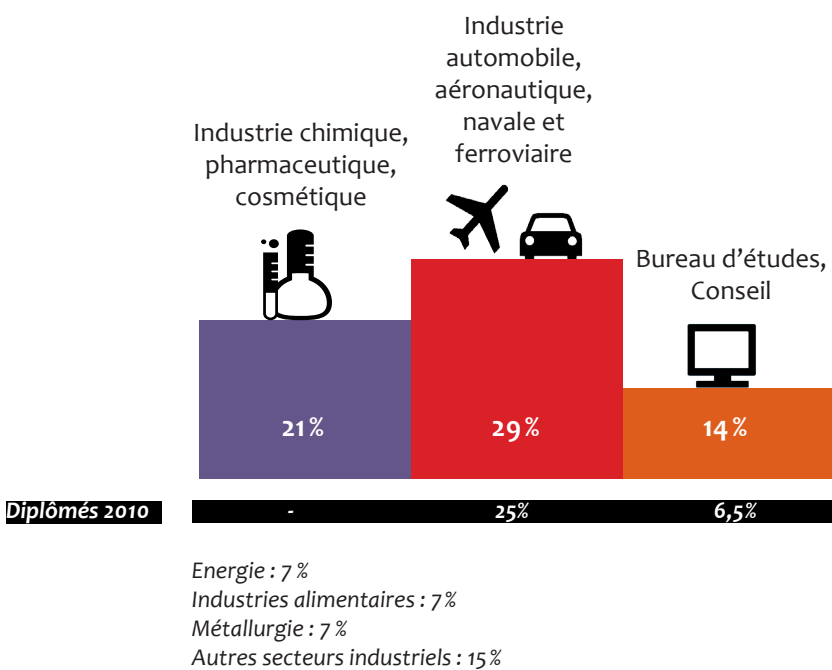
Si le stage de fin d'étude est toujours le vecteur privilégié d'obtention du 1er emploi, l'utilisation d'Internet aboutit pour 28.5% des jeunes diplômés à leur 1^{ère} embauche.



QUEL EST L'INTITULÉ EXACT DE VOTRE FONCTION ?

- Chercheur, enseignant
- Chargé de projets industrialisation
- Team Leader
- Process Engineer
- Ingénieur qualité d'obtention
- Ingénieur Process
- Responsable Logistique Opérationnel
- Consultant spécialiste en planning et contrôle de production
- Ingénieur anticorrosion protection cathodique
- Pilote de Ressources - Logistique Centrale
- Chef de projet industrialisation
- Référent Six Sigma
- Ingénieur Méthodes Procédés
- Chef de Projet

QUEL EST LE SECTEUR D'ACTIVITÉ ÉCONOMIQUE DE VOTRE EMPLOYEUR ?



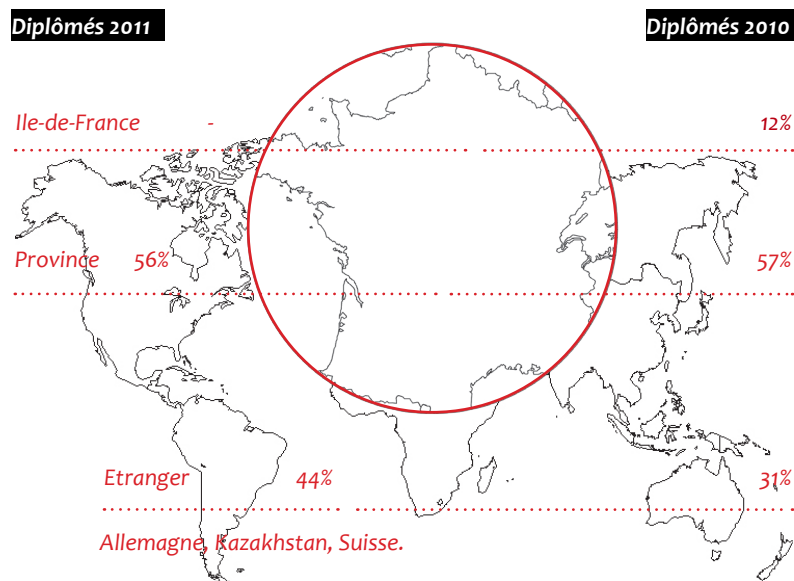
PRINCIPAUX RECRUTEURS

Michelin Reifenwerke AG & Co. KGaA
 Rexam
 Altran
 Alten Engineering GmbH
 Université Technique d'Etat de Karaganda
 COTY
 Technip Flexi France
 Danone Produits Frais France
 Continental
 Procter & Gamble
 PSA Peugeot Citroën
 SAFRAN
 Snecma Propulsion Solide
 ALTEN
 GRTgaz

QUEL EST VOTRE SALAIRE ANNUEL BRUT PLUS PRIMES ET AVANTAGES ?



OÙ SE SITUE VOTRE LIEU DE TRAVAIL ?

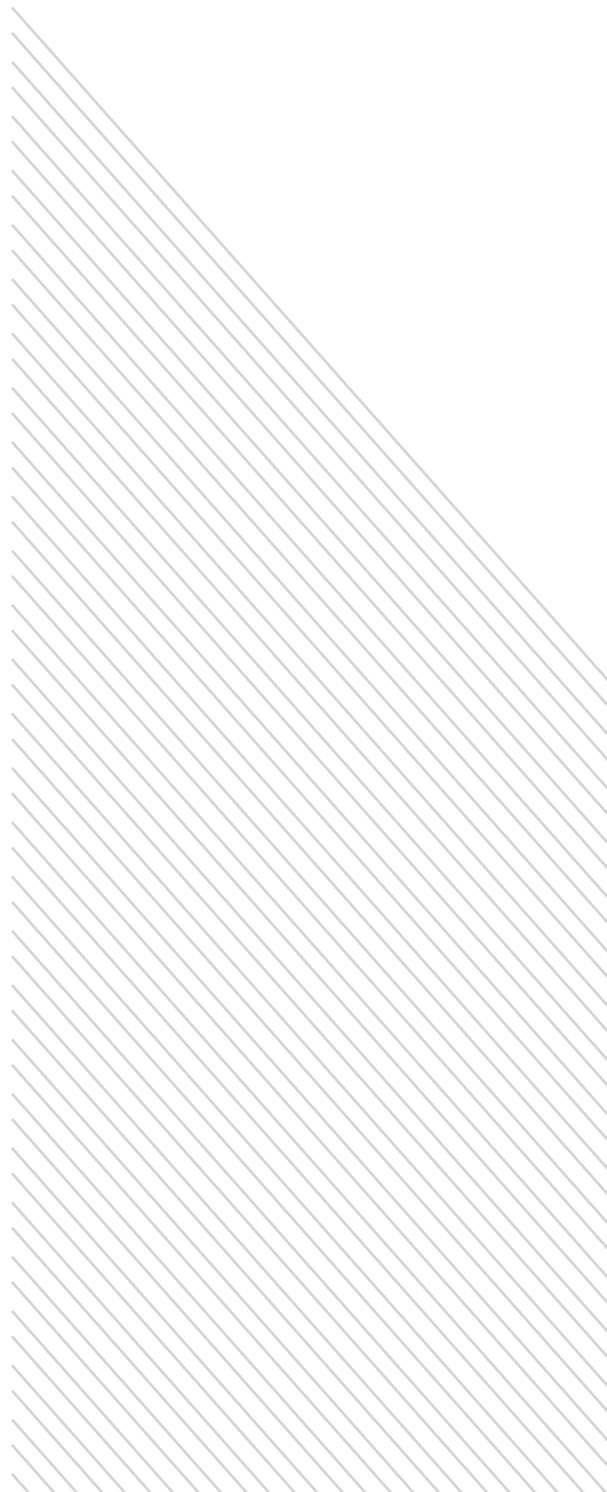


Informations concernant la Formation Ingénieur spécialité MGP

- Admission Post BTS/DUT sous statut étudiant
- Accessible également en formation continue
- Cours de 3 ans dont 16 mois de stage en entreprises

QUELLE EST LA TAILLE DE L'ENTREPRISE (OU DU GROUPE SI L'ENTREPRISE APPARTIENT À UN GROUPE) OÙ VOUS TRAVAILLEZ ?

	Diplômés	
	2011	2010
Plus de 2 000 salariés	57,2 %	75 %
De 500 à 1 999 salariés	21,4 %	12,5%
De 100 à 499 salariés	21,4 %	12,5%
De 20 à 99 salariés	-	-



SUIVI INSERTION DIPLÔMÉS 2010

FORMATION D'INGÉNIEUR
SPÉCIALITÉ MATÉRIAUX ET
GESTION DE PRODUCTION

suiwi insertion professionnelle des diplômés 2010



TAUX DE RÉPONSE

Un taux de réponse élevé autorise à accorder une bonne fiabilité aux résultats obtenus.

Suivi Diplômés 2010 **74%**

Diplômés 2010 **91%**

Diplômés 2010 (CGE)* **45%**

*Enquête d'insertion 2012
auprès des diplômés 2010
des écoles d'ingénieurs adhérentes
de la Conférence des Grandes Ecoles

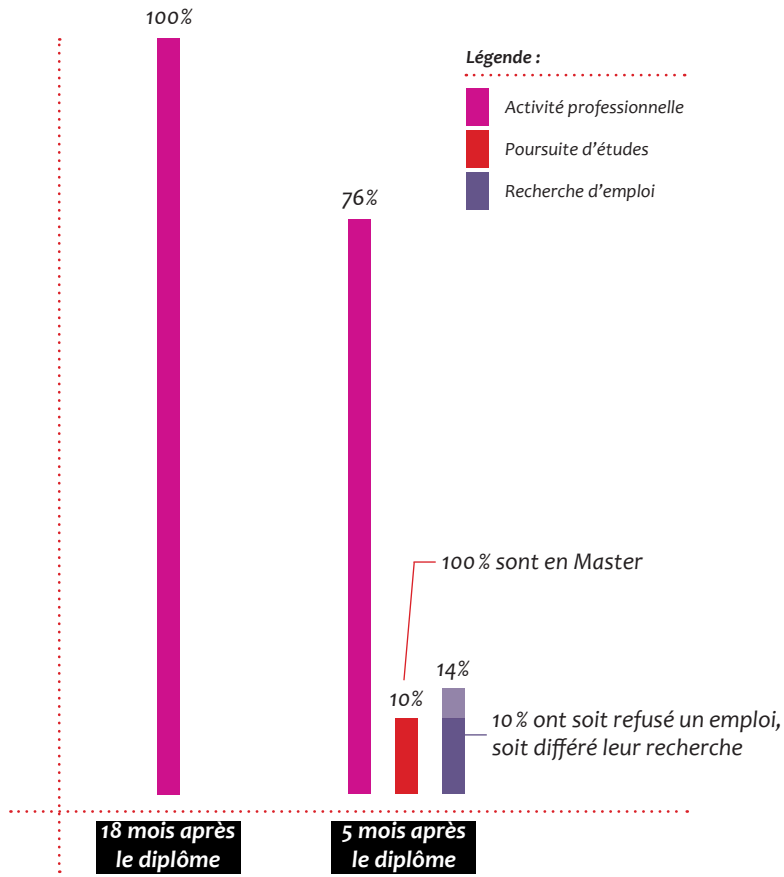
Cette analyse est issue des résultats collectés par l'Ecole des Mines de Nancy dans le cadre de l'enquête annuelle «Premier emploi» menée au cours du 1^{er} trimestre 2012 par la Conférence des Grandes Ecoles.



Renseignements :

Jean-Michel LE TIRRAND
Chargé de mission Qualité
Jean-Michel.Le-Tirrand@mines.inpl-nancy.fr

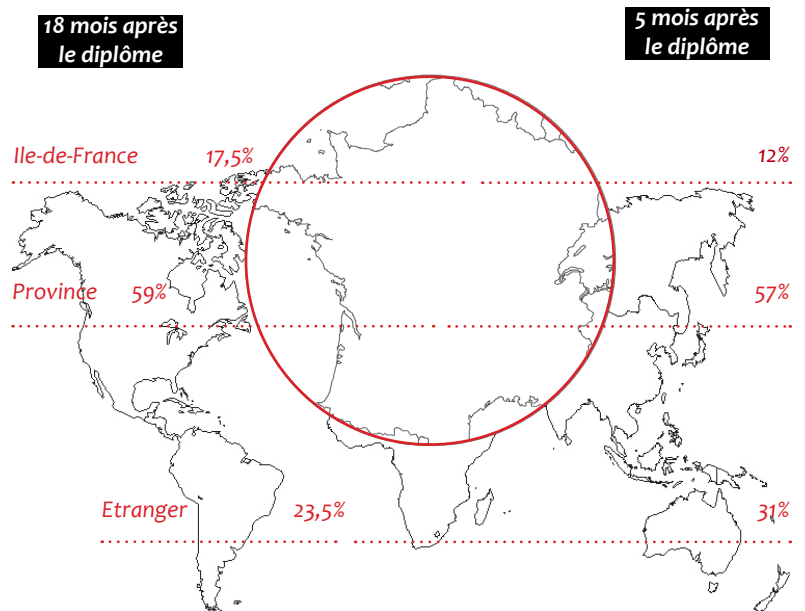
QUELLE EST VOTRE SITUATION PRINCIPALE 18 MOIS APRÈS L'OBTENTION DE VOTRE DIPLÔME ?



INDICATEURS SUPPL3MENTAIRES

100% sont salari3s sous statut cadre ou assimil3
94% sont en CDI
(6% en contrat local à l'3tranger)

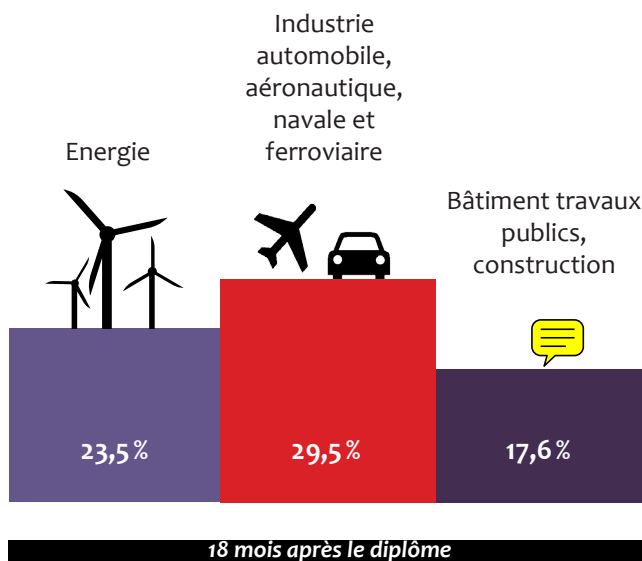
OÙ SE SITUE VOTRE LIEU DE TRAVAIL ?



QUEL EST L'INTITULÉ EXACT DE VOTRE FONCTION ?

- Ingénieur Méthodes et Outillages
- Animateur TPM
- Responsable méthodes fabrication
- Chef de Projets Ingénierie
- Ingénieur Chargé d'étude
- Responsable du déploiement 3G
- Ingénieur Travaux
- Ingénieur Projet - Cadre débutant
- Responsable Hygiène Sécurité et Environnement
- Ingénieur d'exploitation
- Ingénieur industrialisation
- Responsable des modèles économiques
- Chargé d'affaire et concepteur de moyens industriels
- Chef de projet E-marketing Epargne et Bourse
- Industrial engineering
- Qualité planning
- Packing Process Engineer

QUEL EST LE SECTEUR D'ACTIVITÉ ÉCONOMIQUE DE VOTRE EMPLOYEUR ?



Institutions financières : 6 %
 Industrie chimique, pharmaceutique, cosmétique : 6 %
 Industrie agroalimentaire : 6 %
 Autres secteurs industriels : 11,4 %

PRINCIPAUX RECRUTEURS

BNP Paribas
 COBHAM Avionics
 EDF
 Faurecia
 Fournier - Mobalpa
 Heineken Entreprise
 MCA ingénierie en mission chez VALEO
 Michelin
 Pertuy Construction
 Petroplus
 Procter & Gamble
 Renault
 Röchling Automotive
 SCREG / COLAS
 SOGETREL
 TECHNIP ASIAFLEX
 PRODUCTS

QUEL EST VOTRE SALAIRE ANNUEL BRUT PLUS PRIMES ET AVANTAGES ?



QUELLE EST LA TAILLE DE L'ENTREPRISE (OU DU GROUPE SI L'ENTREPRISE APPARTIENT À UN GROUPE) OÙ VOUS TRAVAILLEZ ?

Plus de 2 000 salariés	58,9%
De 500 à 1 999 salariés	29,3%
De 250 à 499 salariés	5,9%
De 50 à 99 salariés	5,9%